

Severní Valašsko – Mapy tras

Barevné označení tras:



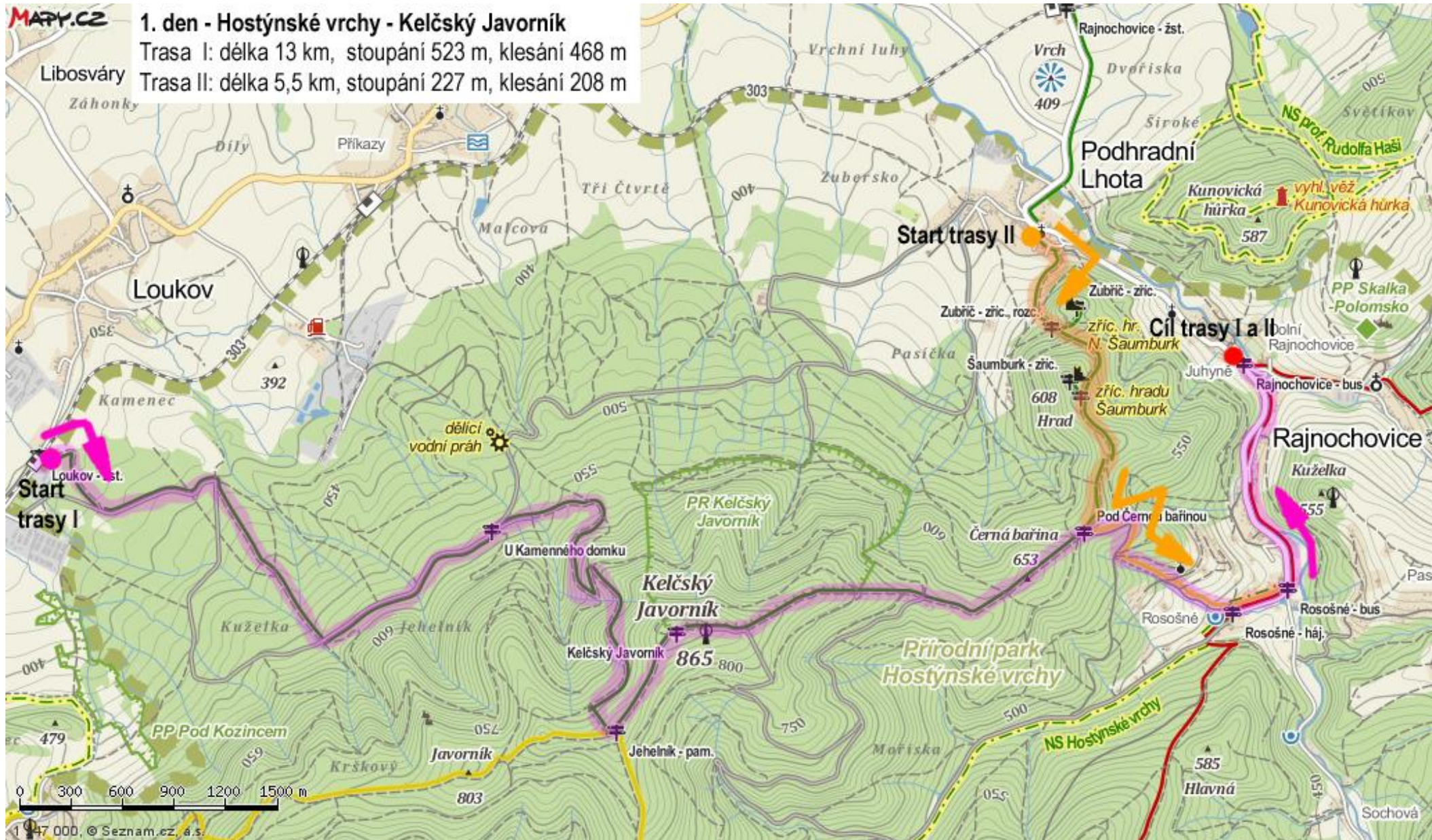
Trasy I



Trasy II



Trasy III

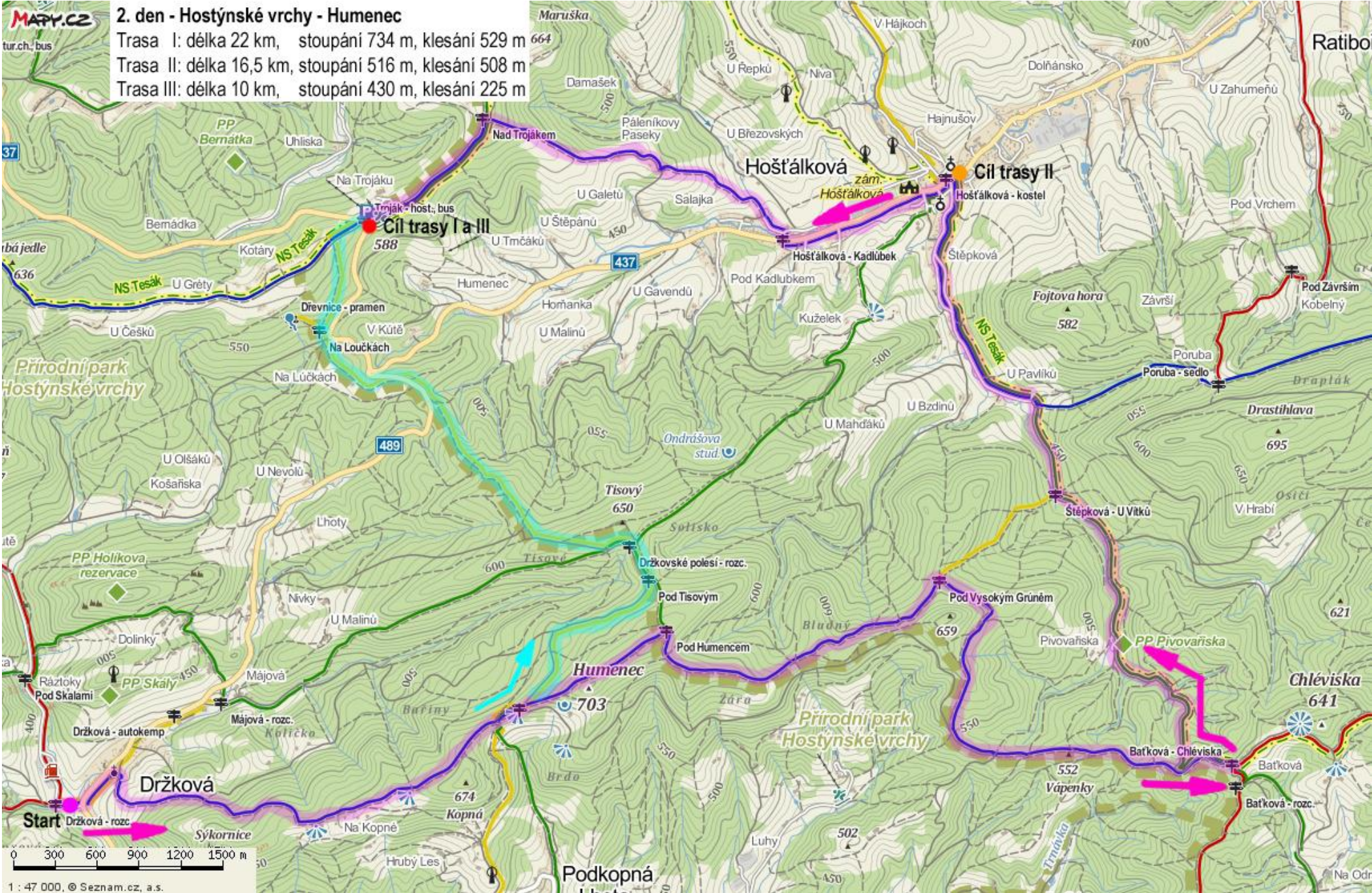


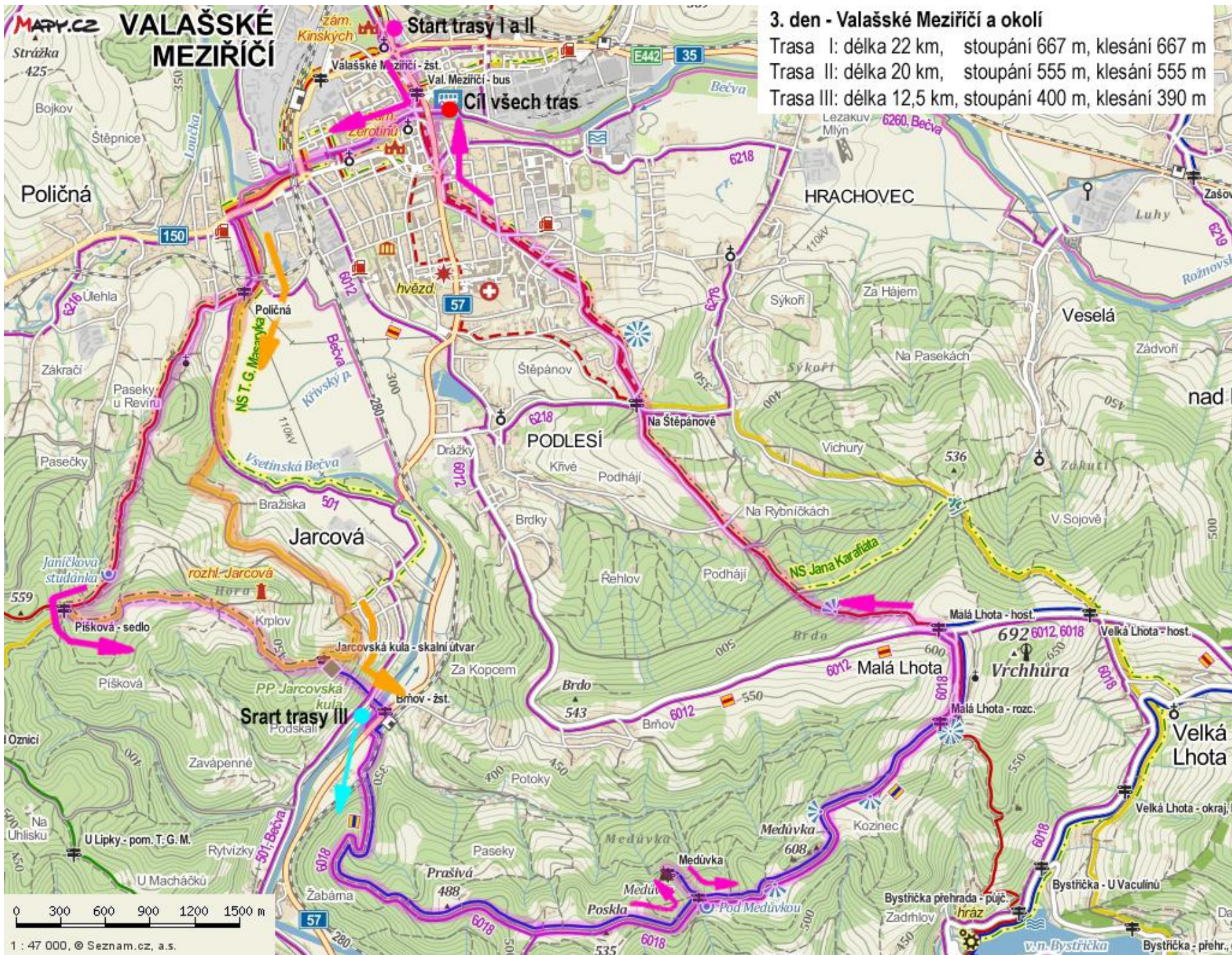
2. den - Hostýnské vrchy - Humenec

Trasa I: délka 22 km, stoupání 734 m, klesání 529 m

Trasa II: délka 16,5 km, stoupání 516 m, klesání 508 m

Trasa III: délka 10 km, stoupání 430 m, klesání 225 m





3. den - Valašské Meziříčí a okolí
 Trasa I: délka 22 km, stoupání 667 m, klesání 667 m
 Trasa II: délka 20 km, stoupání 555 m, klesání 555 m
 Trasa III: délka 12,5 km, stoupání 400 m, klesání 390 m

VALAŠSKÉ MEZIŘÍČÍ

Start trasy I a II
Cíl všech tras

Start trasy III



1 : 47 000, © Seznam.cz, a.s.

4. den - Svatý Hostýn

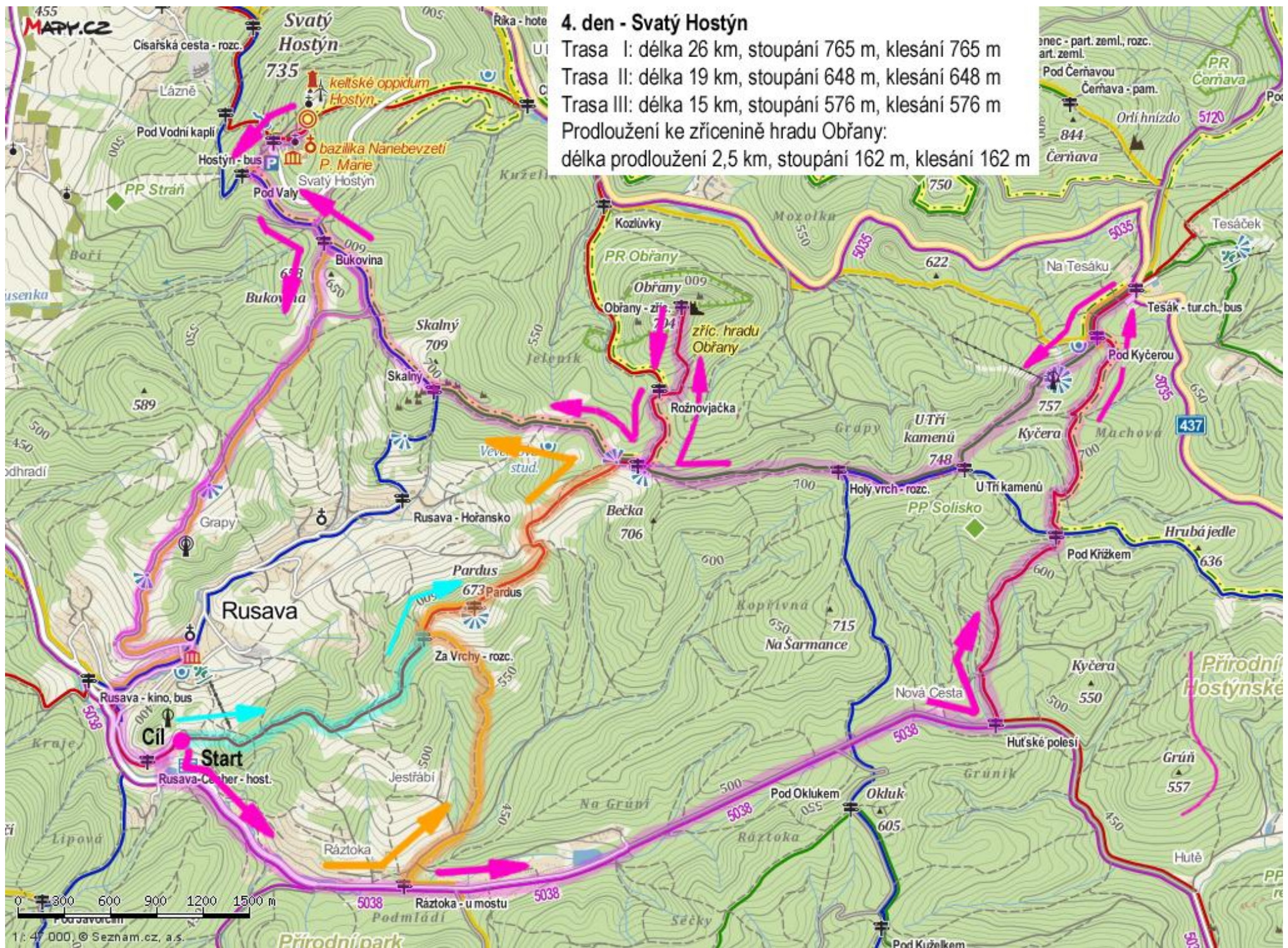
Trasa I: délka 26 km, stoupání 765 m, klesání 765 m

Trasa II: délka 19 km, stoupání 648 m, klesání 648 m

Trasa III: délka 15 km, stoupání 576 m, klesání 576 m

Prodloužení ke zřícenině hradu Obrány:

délka prodloužení 2,5 km, stoupání 162 m, klesání 162 m



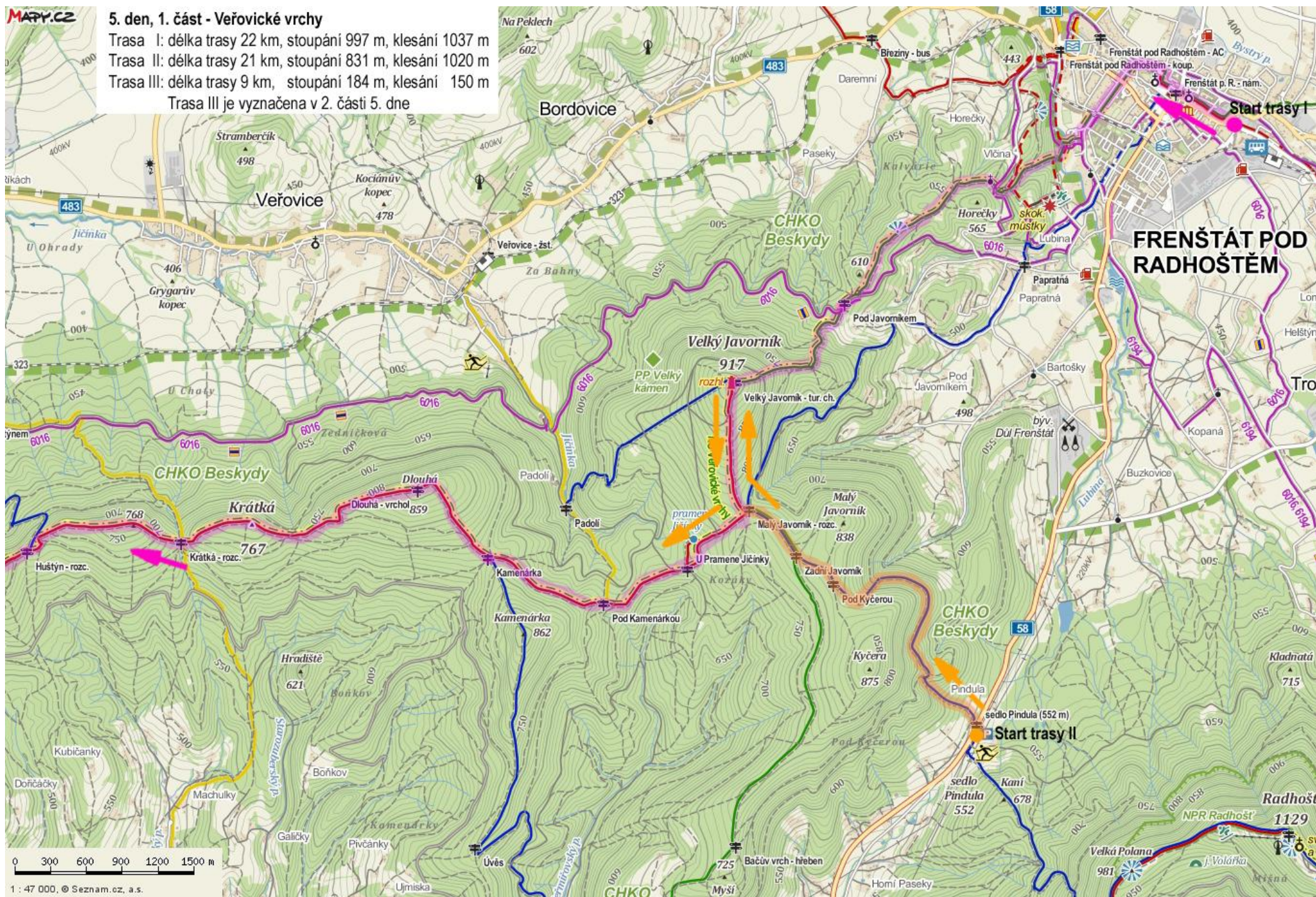
5. den, 1. část - Veřovické vrchy

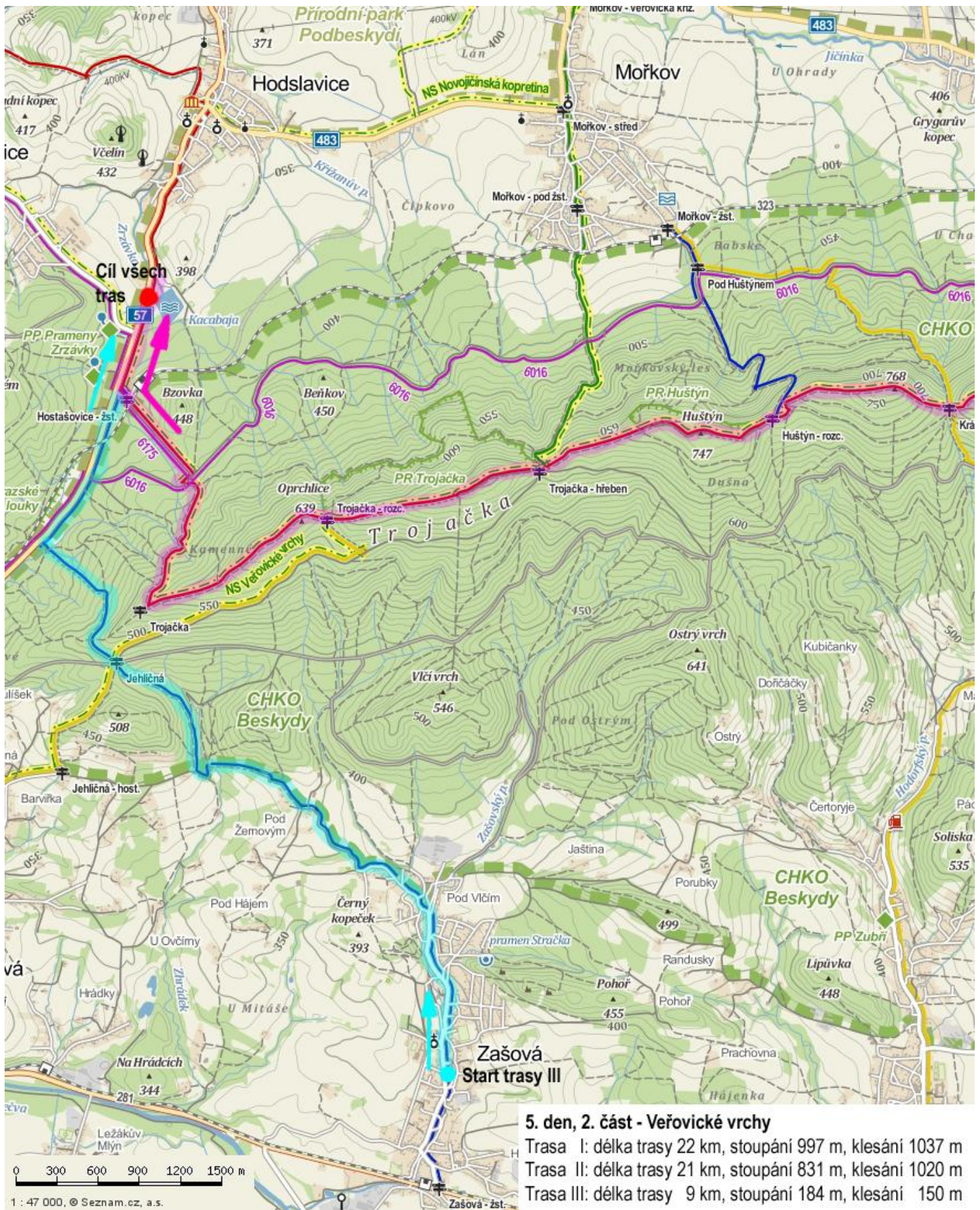
Trasa I: délka trasy 22 km, stoupání 997 m, klesání 1037 m

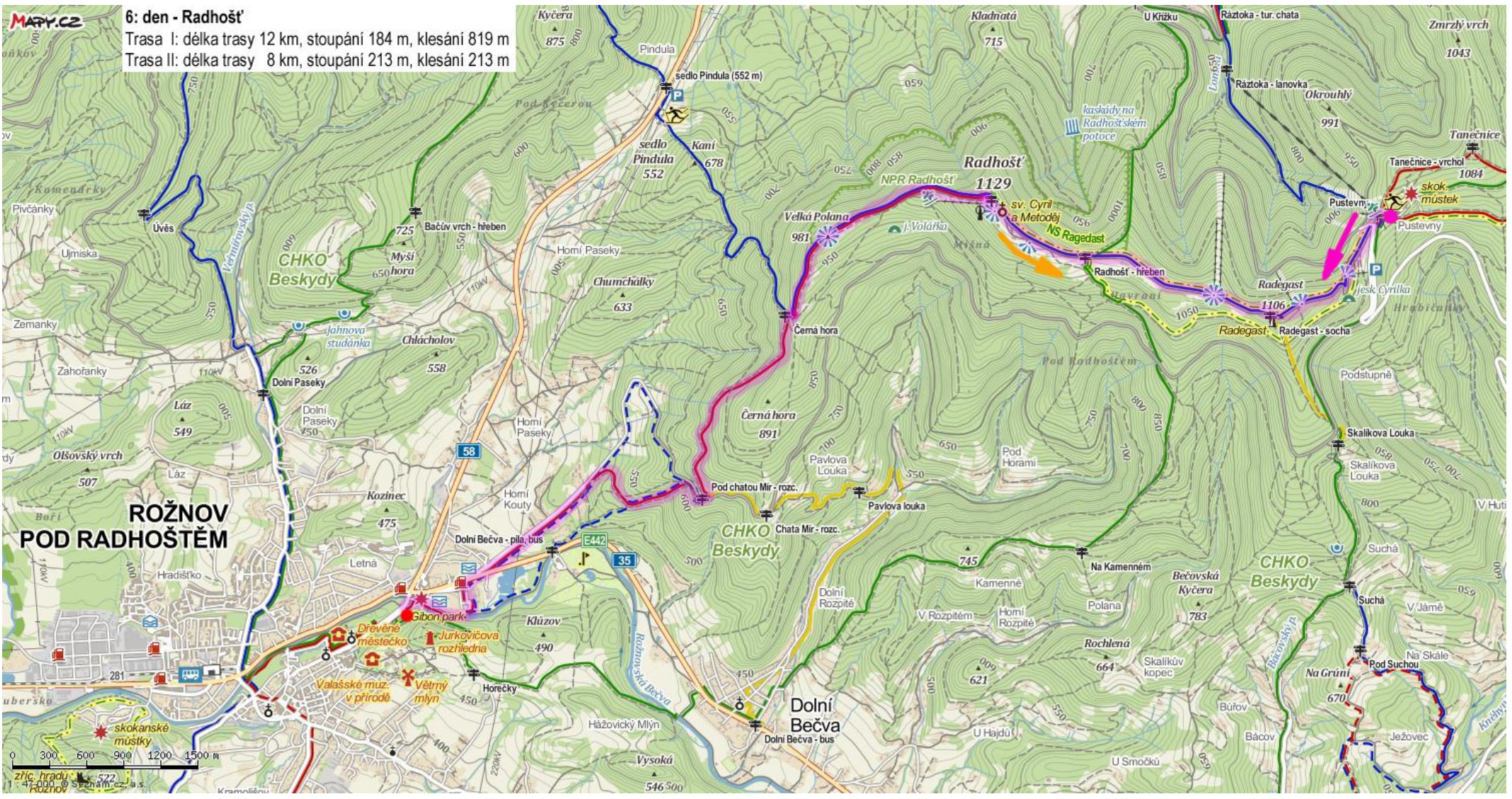
Trasa II: délka trasy 21 km, stoupání 831 m, klesání 1020 m

Trasa III: délka trasy 9 km, stoupání 184 m, klesání 150 m

Trasa III je vyznačena v 2. části 5. dne



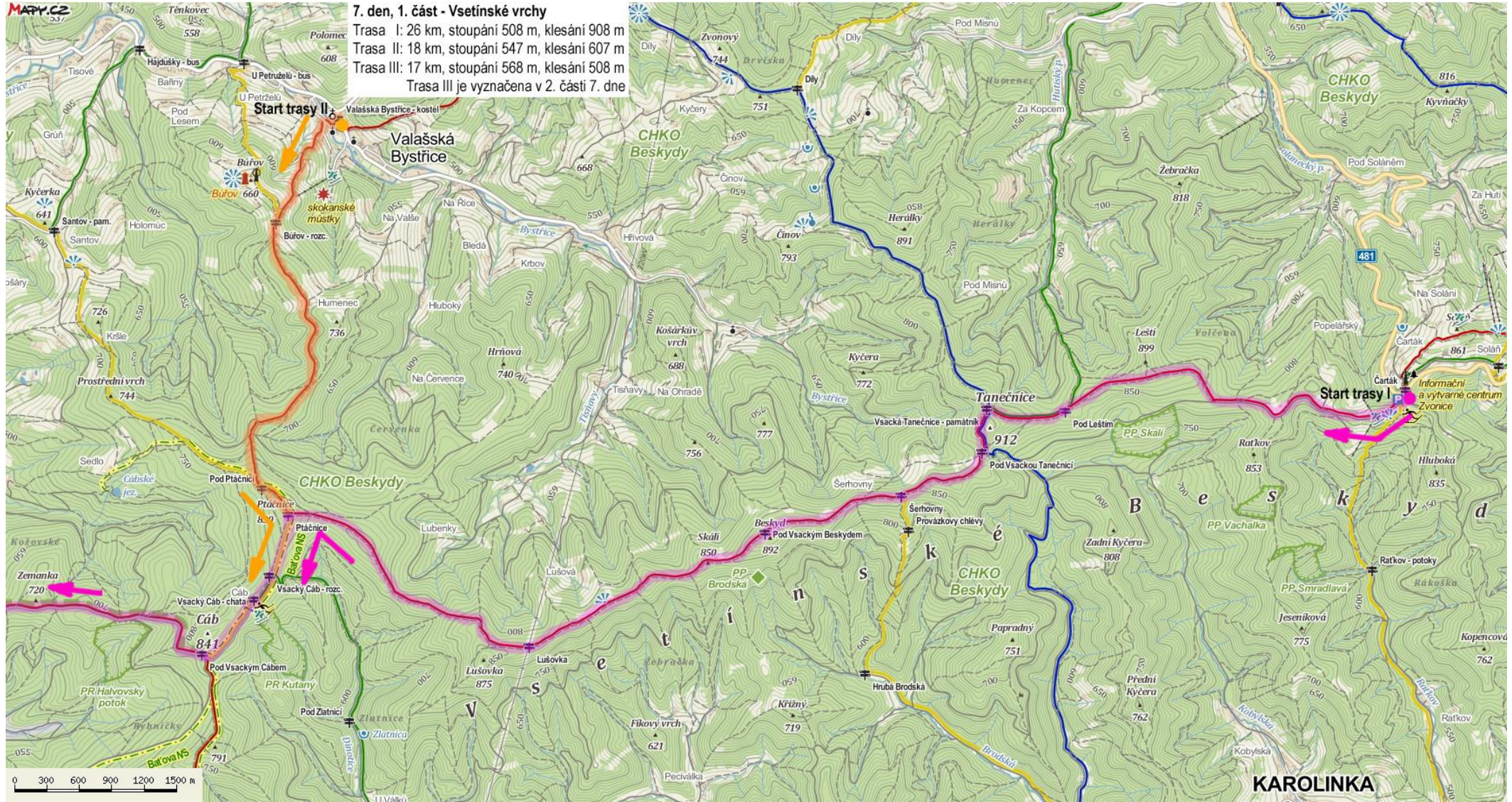


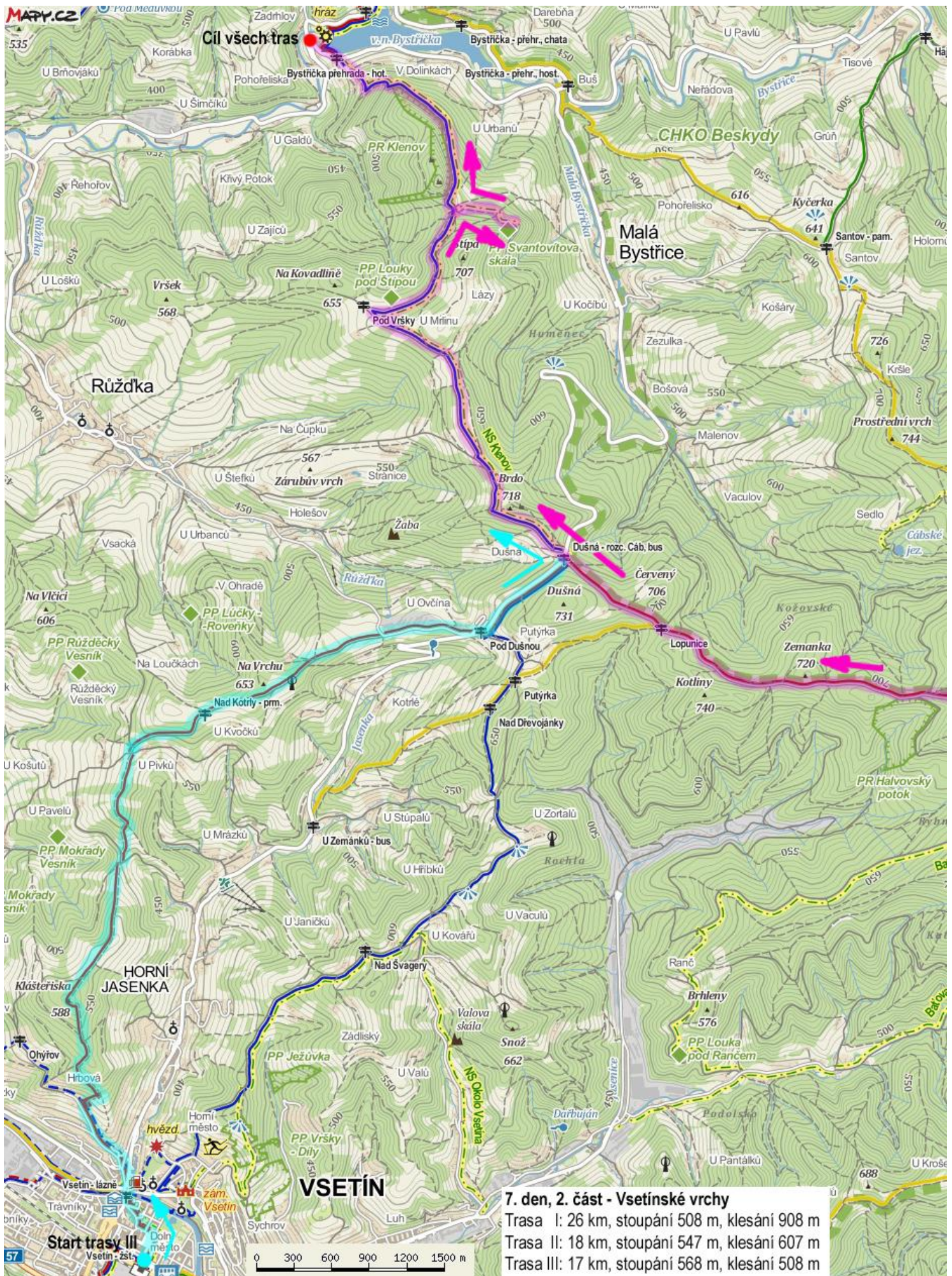


6: den - Radhošť

Trasa I: délka trasy 12 km, stoupání 184 m, klesání 819 m
Trasa II: délka trasy 8 km, stoupání 213 m, klesání 213 m

zříc. hradu
1:47 000 © Seznam.cz, a.s.





8. den - Hranický kras

Trasa I: délka 9 km, stoupání 208 m, klesání 208 m

Trasa II: délka 6 km, stoupání 139 m, Klesání 139 m

